



«УТВЕРЖДАЮ»

Заведующий МБДОУ «Детский сад №3»

И.В.Жаботинская

шага 2016 г.

ПАСПОРТ

дорожной безопасности

МБДОУ «Детский сад №3»

2016 год

Общие сведения

Муниципальное бюджетное дошкольное образовательное учреждение
«Детский сад комбинированного вида №3»

(Полное наименование образовательной организации)

Тип образовательной организации дошкольная образовательная
организация

Юридический адрес: 356240, Российская Федерация, Ставропольский
край, Шпаковский район, г. Михайловск, улица Маяковского,27.

Фактический адрес: 356240, Российская Федерация, Ставропольский край,
Шпаковский район, г. Михайловск, улица Маяковского,27.

Руководители образовательной организации:

Заведующий Жаботинская Ирина Владимировн 8(86553) 6-33-03

(фамилия, имя, отчество)

(телефон)

Заместитель заведующего
по УВР

Белокопытова Оксана Александровна 8(86553) 6-72-22

(фамилия, имя, отчество)

(телефон)

Заместитель заведующего
по АХР

Неботова Татьяна Дмитриевна 8(86553) 6-72-22

(фамилия, имя, отчество)

(телефон)

Ответственные работники
муниципального органа
образования

Ведущий специалист общего и Рябко Жанна
дополнительного образования Алексеевна

(должность)

(фамилия, имя, отчество)

8(86553) 5-46-29

(телефон)

Ответственные от
Госавтоинспекции

Инспектор ОР ДПС ОГИБДД Ткач Сергей
старший лейтенант полиции Анатольевич

(должность)

(фамилия, имя, отчество)

Инспектор ОР ДПС ОГИБДД Подкопай Евгений
старший лейтенант полиции Иванович

(должность)

(фамилия, имя, отчество)

8(86553) 5-38-05, 5-38-03

(телефон)

Ответственные работники
за мероприятия по профилактике
детского травматизма

Зам. зав. по УВР

Белокопытова Оксана Александровна
Старший воспитатель

Немашкалова Антонина Алексеевна

(должность)

(фамилия, имя, отчество)

8(86553) 6-72-22

(телефон)

Руководитель или ответственный работник дорожно-эксплуатационной организации, осуществляющей содержание улично-дорожной сети (УДС)*

Старший инспектор дорожного надзора
Унтевский Сергей Васильевич

(фамилия, имя, отчество)

8(86553) 5-38-05, 5-38-03

(телефон)

Руководитель или ответственный работник дорожно-эксплуатационной организации, осуществляющей содержание технических средств организации дорожного движения (ТСОДД)*

Госинспектор технического надзора

Андриенко Николай
Александрович

(фамилия, имя, отчество)

8(86553) 5-38-05, 5-38-03

(телефон)

Количество воспитанников 411

Наличие уголка по БДД

имеется в каждой группе

(если имеется, указать место расположения)

Наличие класса по БДД

не имеется

(если имеется, указать место расположения)

Наличие автогородка (площадки) по БДД

есть

Наличие автобуса в образовательной организации

нет

(при наличии автобуса)

Владелец автобуса

нет

(ОО, муниципальное образование и др.)

Время работы образовательной организации: 7:00 – 19:00

Телефоны оперативных служб:

- подразделение пожарной охраны и единая служба спасения -01

- полиция - 02

- скорая медицинская помощь – 03

- служба газа - 04

* Дорожно-эксплуатационные организации, осуществляющие содержание УДС и ТСОДД, несут ответственность в соответствии с законодательством Российской Федерации (Федеральный закон «О безопасности дорожного движения» от 10 декабря 1995 г. № 196-ФЗ, Кодекс Российской Федерации об административных правонарушениях, Гражданский кодекс Российской Федерации)

Содержание

- I. План-схемы образовательной организации (сокращение – ОО).
 1. Район расположения образовательной организации, пути движения транспортных средств и детей (воспитанников).
 2. Организация дорожного движения в непосредственной близости от образовательной организации с размещением соответствующих технических средств организации дорожного движения, маршруты движения детей и расположение парковочных мест.
 3. Маршруты движения организованных групп детей от образовательной организации к стадиону, парку или спортивно-оздоровительному комплексу.
 4. Пути движения транспортных средств к местам разгрузки/погрузки и рекомендуемые безопасные пути передвижения детей по территории образовательной организации.

I. План-схемы образовательной организации

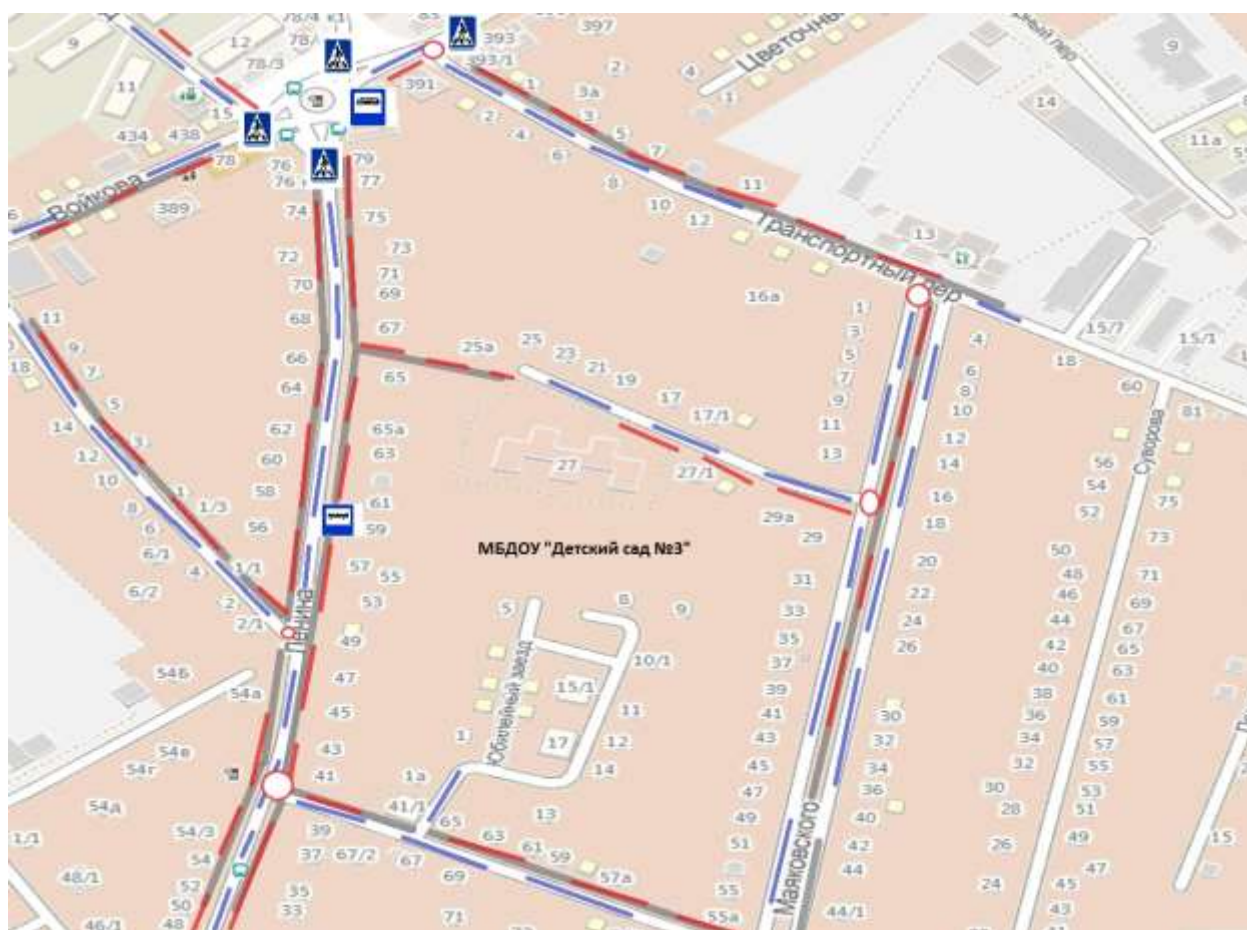
1. Район расположения образовательной организации, пути движения транспортных средств и детей (воспитанников)

Данная схема необходима для общего представления о районе расположения МБДОУ «Детский сад №3».

Для изучения безопасности движения детей на схеме обозначены наиболее частые пути движения детей (воспитанников) от дома (от отдаленных остановок маршрутных транспортных средств) к ДОУ и обратно.

Территория, указанная в схеме, включает в себя:

- Дошкольное образовательное учреждение;
- жилые дома, в которых проживает большая часть детей (воспитанников) ДОУ;
- автомобильные дороги и тротуары;
- пути движения детей (воспитанников) в/из дошкольного учреждения;
- название улиц.



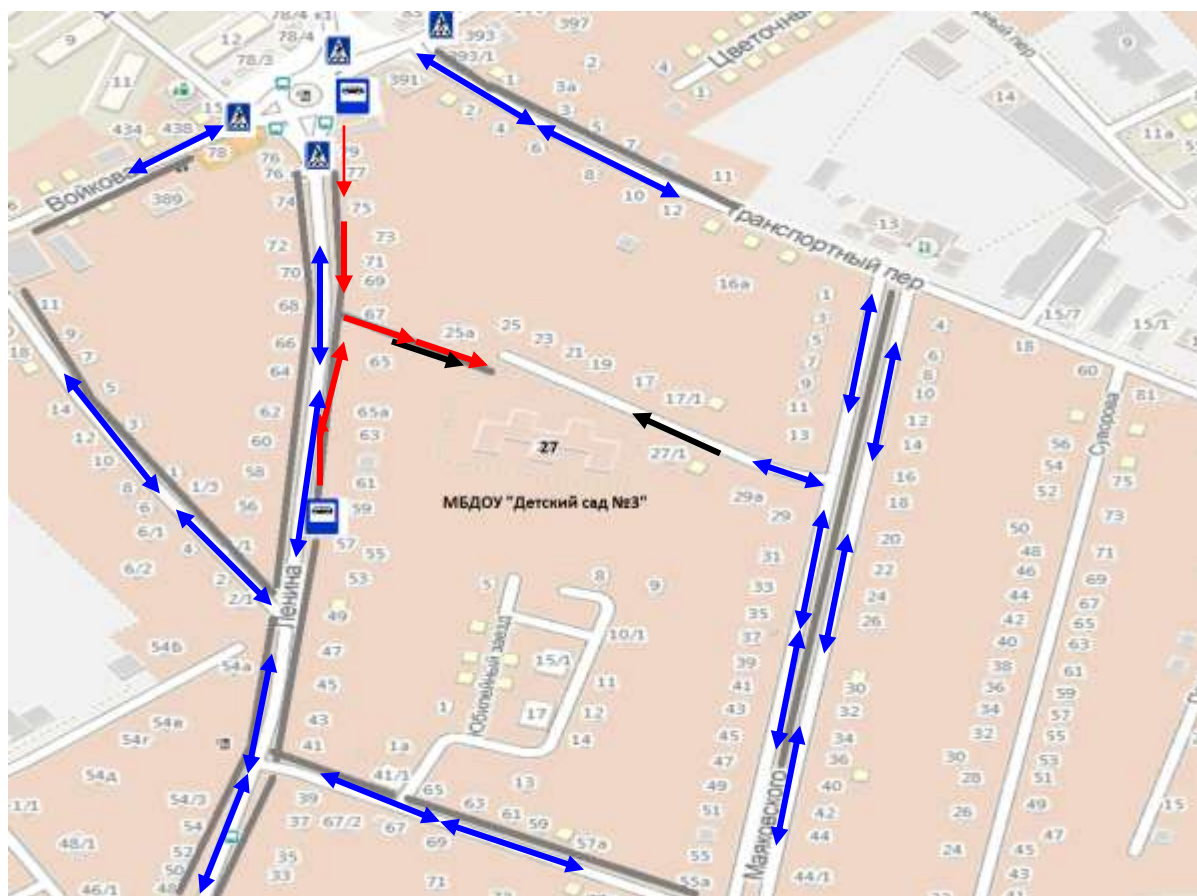
- Движение транспортных средств — —
- Движение детей в (из) ОО — —
- Опасные участки ○
- Тротуар
- Проезжая часть
- Жилая застройка

2. Схема организации дорожного движения в непосредственной близости от образовательной организации с размещением соответствующих технических средств организации дорожного движения, маршрутов движения детей и расположения парковочных мест

Данная схема ограничена автомобильными дорогами, находящимися в непосредственной близости от МБДОУ «Детский сад №3».

На схеме обозначено:

- здание ДОУ, с указанием территории, принадлежащей непосредственно дошкольному учреждению (при наличии указать ограждение территории и искусственное освящение);
- автомобильные дороги и тротуары;
- название улиц и нумерация домов;
- направление движения транспортных средств по проезжей части;
- направление маршрута движения детей (воспитанников).



Тротуар ■■■■

Направление движения транспортного потока ↔

Направление движения детей от остановок маршрутных транспортных средств →

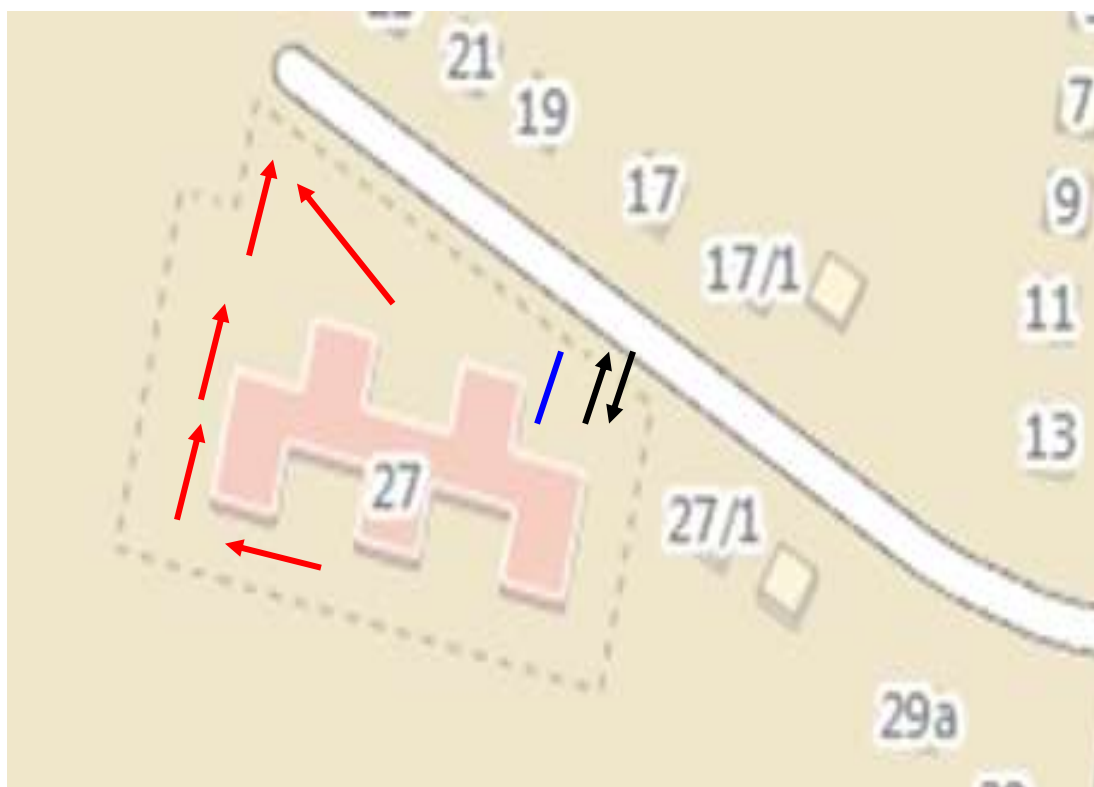
Направление движения детей от остановок частных транспортных средств ←

Ограждение ОО

4. Пути движения транспортных средств к местам разгрузки/погрузки и рекомендуемые безопасные пути передвижения детей по территории образовательной организации

На схеме указана примерная траектория движения транспортного средства к территории дошкольного учреждения, в том числе место погрузки /разгрузки.

В целях обеспечения безопасного движения детей по территории дошкольного учреждения исключены пути пересечения пути движения детей и пути движения транспортных средств.



Движение детей по территории ОО



Выезд/въезд транспортных средств



Место разгрузки/погрузки

